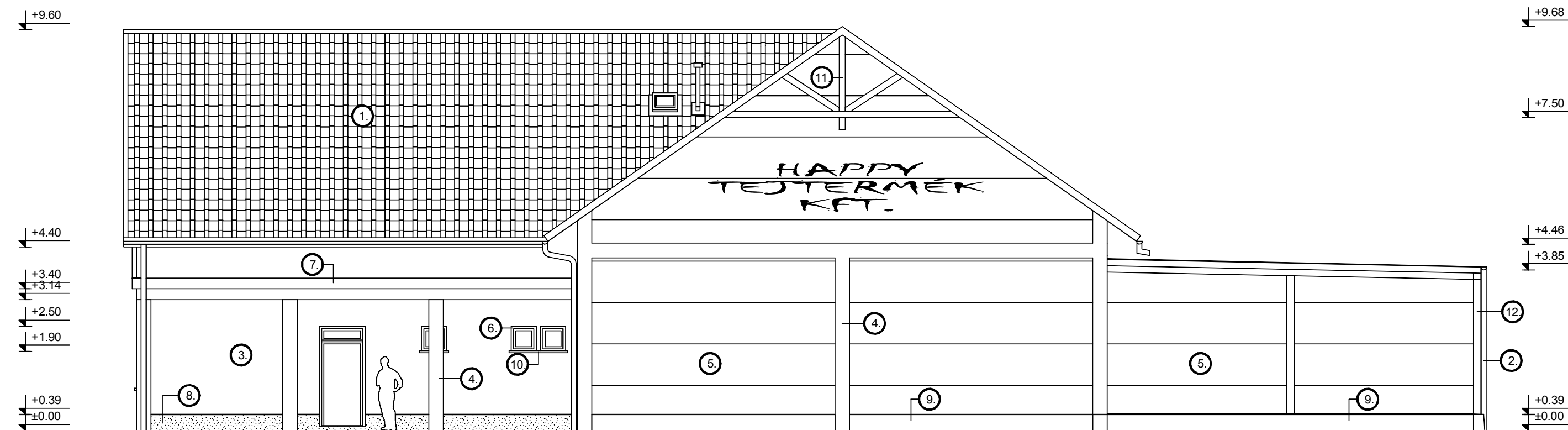
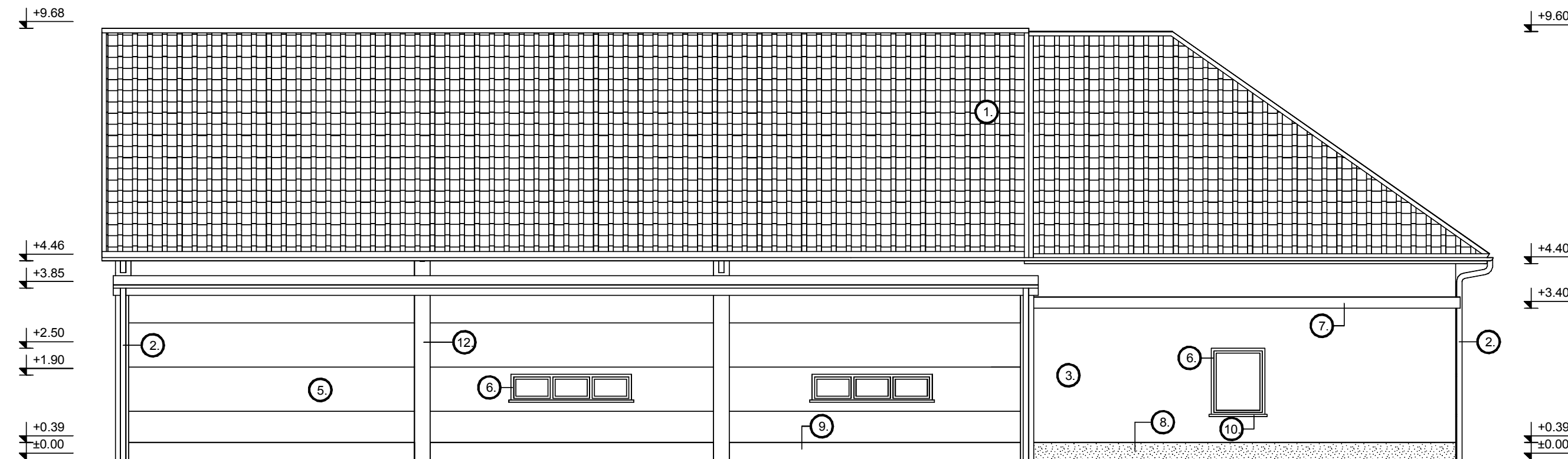


Tervezett dél-keleti homlokzat  
m= 1: 100



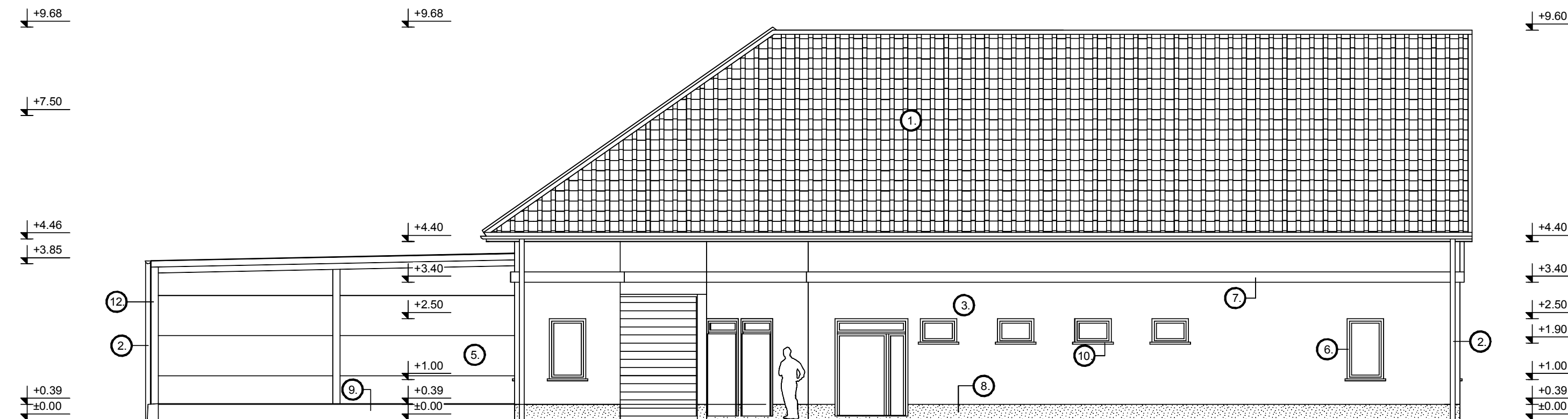
K épületbővítés K

Tervezett észak-keleti homlokzat  
m= 1: 100



K épületbővítés K

Tervezett észak-nyugati homlokzat  
m= 1: 100



K épületbővítés K

1. barnás cserepeslemez
2. barna Lindab ereszt- és lefolyó cstorona
3. világos barna nemesvakolat Baumit Silikat
4. sötét barna nemesvakolat Baumit Silikat
5. Trimoterm FTV120 szürke hőszigetelt falpanel
6. barna műanyag nyílászáró
7. sötét barna polisztirol ornamentika Baumit Silikat
8. barna egyszemcsés lábazati vakolat Baumit Mono onix
9. barna Lindab lemezburkolat
10. barna finombeton könyökő
11. barna mázolás fa felületen
12. szürke mázolás acél felületen

PROJEKTNÉV: Tejüzem rendeltetésű épület bővítésének építési engedélyezési terve	ÉPÍTETTŐ:	ÉPÍTÉS HELYE: Békéscsaba, Kisrét 86. hrsz.: 0628/4.
RAJZ MEGNEVEZÉSE: Tervezett homlokzatok	KÉSZÜLT: 2016. március hó	MÉRÉ TARÁNY: M=1: 100
TERVEZŐ:	RAJZSZÁM: E-06	

Ez a termék a tervező szellemi terméke, melyet szerzői jog véd. Felhasználás csak a Ptk. szerint lehetséges.