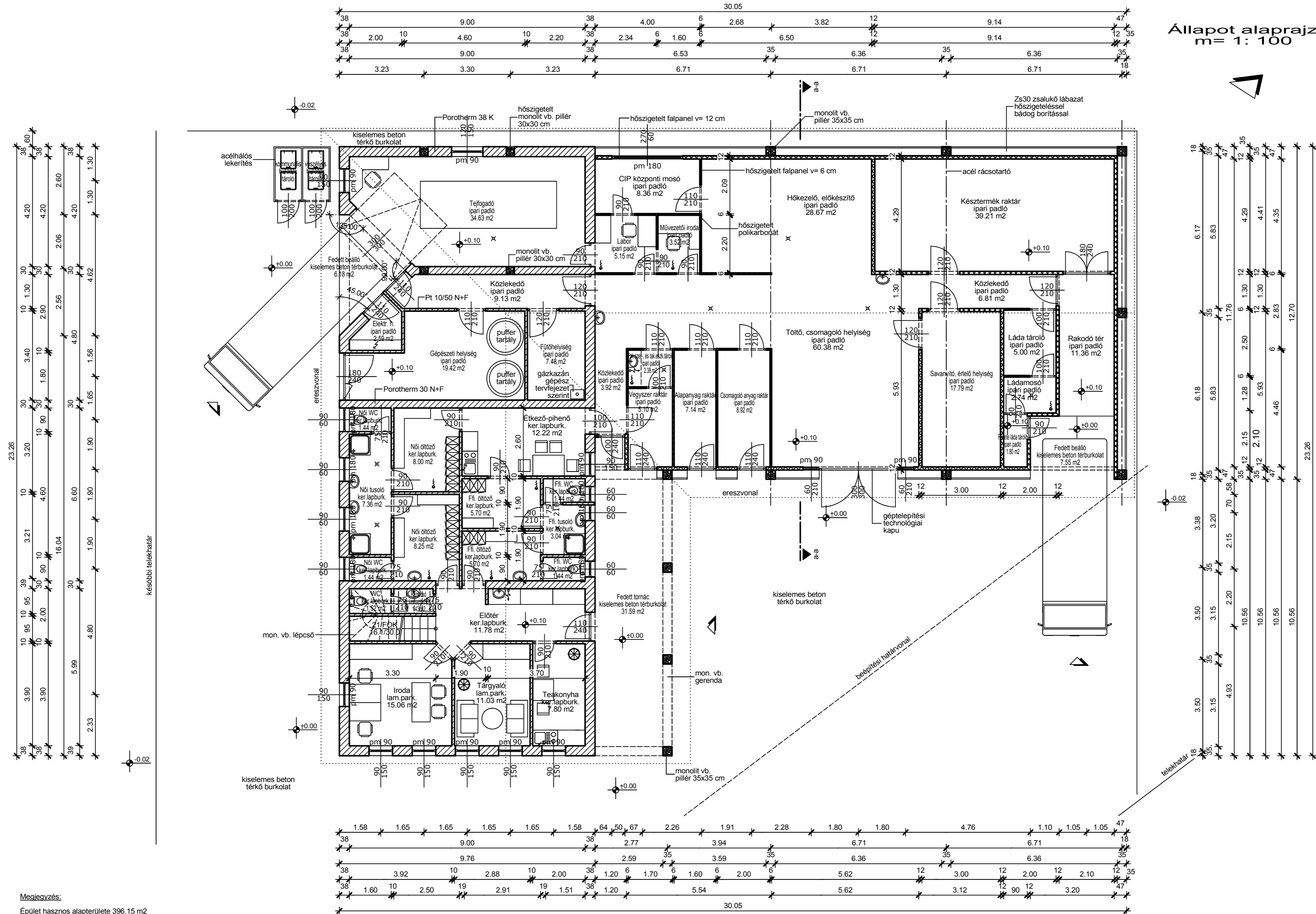


Állapot alaprajz  
m=1:100



**Megjegyzés:**  
 Épület hasznos alapterülete 396.15 m<sup>2</sup>  
 Épület beépített alapterülete 515.74 m<sup>2</sup>  
 Fedett beálló, fedett tornác alapterülete 45.32 m<sup>2</sup>

PROJEKTNEV: Tejüzem rendeltetésű épület bővítésének építési engedélyezési terve	ÉPÍTETTŐ: Happy Tejtermék Kft. 1131 Budapest, Mosoly u. 12-26. A ép. 4/2.	ÉPÍTÉS HELYE: Békéscsaba, Kísérlet 86. hrsz.: 0628/4.
RAJZ MEGNEVEZÉSE: <b>Állapot alaprajz</b>	MÉRLETARÁNY: <b>M=1:100</b>	
TERVEZŐ: KRAUSZ JÓZSEF Békéscsaba, Wlassich st. 11. I/4.	EZ-04-0083 MÉK 04-0083	KÉSZÜLT: 2016. március hó
Ez a termék a tervező szellemi terméke, melyet szerzői jog véd. Felhasználás csak a Ptk. szerint lehetséges.		RAJZSZÁM: <b>E-02</b>